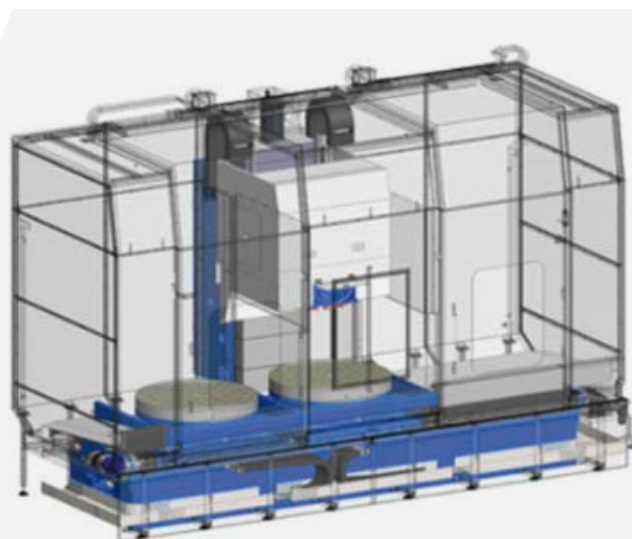
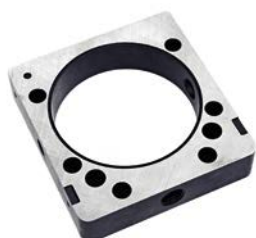


D

DOPPEL RUNDTISCH-FLACHSCHLEIFMASCHINE



TISCH-DURCHMESSER
600 - 1600 MM



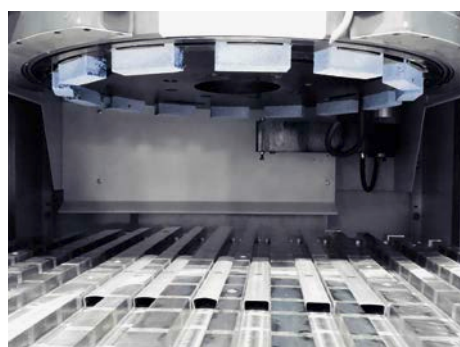
WIRTSCHAFTLICHES FLACHSCHLEIFEN

- ✓ Hohe Zerspanleistung
- ✓ Höchste Genauigkeiten
- ✓ Hydrostatische Lagerungen in der X-Achse und Rundtisch-Achse
- ✓ Lineargeführte Z-Achse
- ✓ Kompakte, platzsparende Bauweise

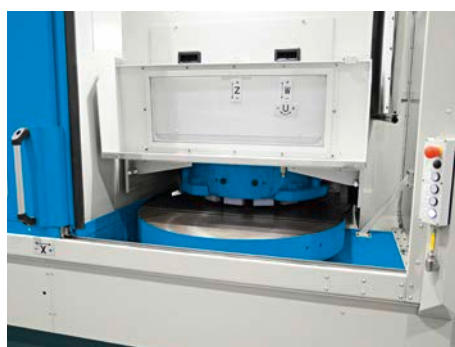
MIT GROSSEN ABTRAGSLEISTUNGEN UND GUTEN EBENHEITEN

HIGHLIGHTS D

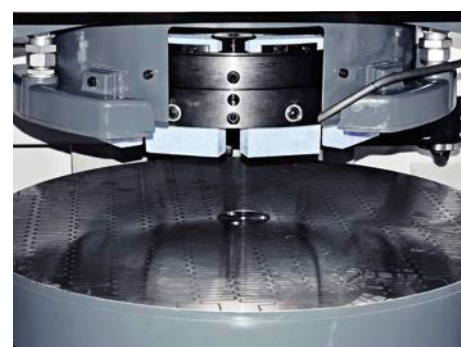
- ✔ Hohe Zerspanleistung
- ✔ Höchste Genauigkeiten
- ✔ Stabile Gusskonstruktionen
- ✔ Hydrostatische Lagerungen in der X-Achse und Rundtisch-Achse
- ✔ Übertreffende Dauergenauigkeit und Langlebigkeit
- ✔ Ergonomische und einfache Bedienung
- ✔ Kompakte, platzsparende Bauweise
- ✔ Beste Dämpfungseigenschaften
- ✔ Direkter, verschleißfreier Rundtisch-Antrieb
- ✔ Automatische Schwenkvorrichtung Kreuz- / Strahlenschliff



Abrichtprozess



Einfache Bedienung



Ergonomischer Wechsel der Schleifsegmente

BAUREIHE	D 5	D 6	D 8	D 10	D 12	D 14	D 16
Tisch-Durchmesser [mm]	-	2 × 600	2 × 800	2 × 1000	2 × 1200	2 × 1400	2 × 1600
Schleifrad-Durchmesser [mm]	-	400	500	600	700	900	900
Spindelmotor [Nm]	-	585	585	585	1500	1500	1500
Maschinengewicht [kg]	-	12000	16000	18500	22500	28500	30000
Nennstrom [A]	-	166	166	166	232	232	232
Anschlussleistung [KVA]	-	110	110	110	145	145	145
Arbeitsraum Ø × H bei neuen Segmenten [mm]	-	600 × 400	800 × 400	1000 × 500	1200 × 600	1400 × 600	1600 × 600
Außenmaße L × B × H [m]	-	5,4 × 2,25 × 3,4	5,4 × 2,25 × 3,4	5,7 × 2,35 × 3,75	5,7 × 2,35 × 3,75	6 × 2,45 × 3,95	6 × 2,45 × 3,95

KONTAKTIEREN SIE UNS NOCH HEUTE!
GEMEINSAM FINDEN WIR EINE LÖSUNG
FÜR IHRE ANFORDERUNGEN

KEHREN GMBH

Telefon: +49 2242 9197 0

info@kehren.com

www.kehren.com